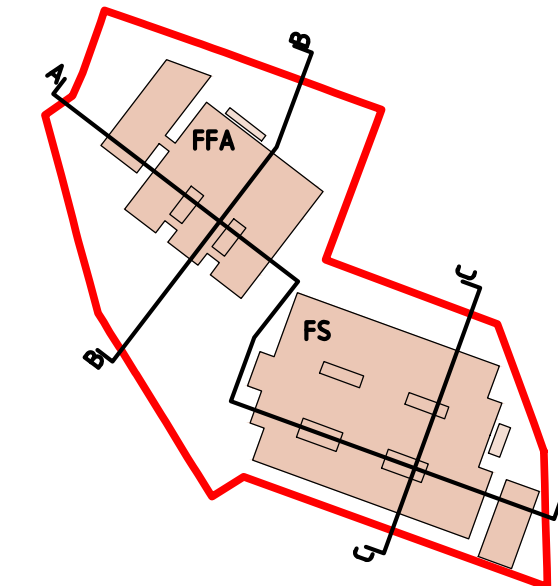


OBČINSKI PODROBNI PROSTORSKI NAČRT 65 FAKULTETE OB BIOTEHNIŠKEM SREDIŠČU

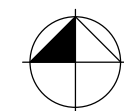
LEGENDA:

- ..... MEJA OBMOČJA OPPN
- NAČRTOVANA STAVBA
- KP=298.50 KOTA FINALNEGA TLAKA V PRITLIČJU
- h=+20,00 m VIŠINA STAVBE
- hv=+16,00 m VIŠINA VENCA



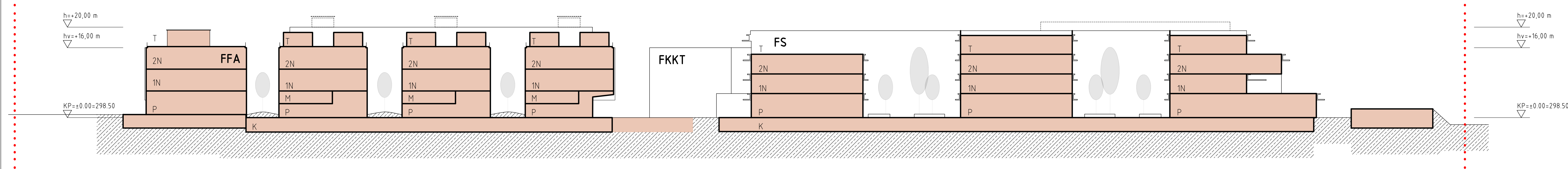
**ŠABEC**  
**KALAN**  
**ŠABEC**  
ARHITEKTI

mojca kalan šabec, s.p.  
nacquetova ulica 16, ljubljana

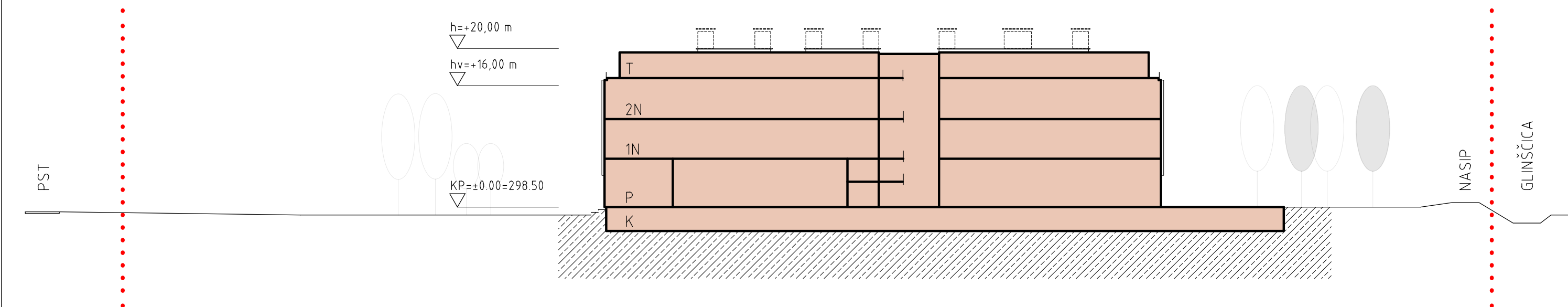


Številka naloge:	UP 20-007				
Investitor:	UNIVERZA V LJUBLJANI Kongresni trg 12, 1000 Ljubljana				
Vsebina risbe:	ZNAČILNI PREREZI IN POGLEDI				
Odg. vodja izdelave OPPN:	Mojca Kalan Šabec, univ.dipl.inž.arh.			id št. ZAPS 0275 A	
Sodelavci:	Jana Klemenčič, kom.inž.				
Datum izdelave načrta:	november 2020	Merilo:	1:500	Številka risbe:	6

FFA – FS  
PREREZ A-A



FFA  
PREREZ B-B



FS  
PREREZ C-C

