

# ŽLEZAVA NEDOTIKA

## *Impatiens glandulifera*

Tinka Bačič, Robert Brus, Petra Sladek, Simona Strgulc Krajšek  
Univerza v Ljubljani, Biotehniška fakulteta

**DOMOVINA** Himalaja.

**OPIS** Žlezava nedotika je do 2 m visoka enoletnica z močnim, golim, do 4 cm širokim, prosojnim in kolenčasto odebeljenim stebлом, ki je votlo in sočno. Jajčastosuličasti ostro nazobčani listi so razvrščeni nasprotno, v zgornjem delu vretenasto, po tri v vretencu. Dolgi so 5–18 cm in 3–7 cm široki. Po pecljih so pokriti z žleznimi laski. Škrlatni ali rožnati cvetovi so združeni v latasta socvetja. Dolgi so 2–4 cm, dva stranska venčna lista sta zrasla v čeladasto tvorbo, trije pa so prosti. Cvetovi oddajajo močan vonj, ki poleg medicinske v ostrogi privablja čebele. Plod je 3–5 cm dolga glavica, ki se ob zrelosti eksplozivno odpre in izvrže številna semena.

Žlezava nedotika je vključena na seznam invazivnih tujerodnih vrst *Uredbe (EU) št. 1143/2014 Evropskega parlamenta in Sveta o preprečevanju in obvladovanju vnosa in širjenja invazivnih tujerodnih vrst*. To pomeni, da je ravnanje z njo strogo regulirano in mora biti v skladu s *Protokolom ravnanja pri odstranjevanju žlezave nedotike v okviru projekta Applause*. Ta je objavljen na spletni strani: <https://www.ljubljana.si/sl/moja-ljubljana/applause/>

**ČAS CVETENJA** Julij–oktober.

**ZRELOST SEMEN** Julij–november.

**RASTIŠČA** Žlezava nedotika raste predvsem na obrežjih rek, v obcestnih jarkih, na zasenčenih mestih ob robu travnikov, v močvirnih gozdovih in na poplavnih območjih.

**RAZMNOŽEVANJE IN RAZŠIRJANJE** Rastlina je enoletnica, ki se razmnožuje spolno s semeni. Ta se razširjajo s sunkovito izstrelitvijo iz plodov, naprej pa jih raznaša vodni tok, veter, morda tudi živali. Semena ostanejo kaljiva poldrugo leto.

**ODSTRANJEVANJE** Cele rastline izpulimo še pred cvetenjem. V tem času ni nevarnosti, da bi nehote razsejali semena. Večje sestoje lahko pred cvetenjem tudi pokosimo, a je treba košnjo zaradi obraščanja rastlin večkrat ponoviti.

### KAM Z ODSTRANJENIMI RASTLINAMI

Oddaja v zbirni center na Povšetovi 2 v Ljubljani:

V zabojnik ŽLEZAVA NEDOTIKA odložimo:

- cvetoče ali necvetoče rastline brez podzemnih delov (lahko z listi in plodovi), nabrane od junija do oktobra.

V zabojnik ZELENI ODREZ odložimo:

- podzemne dele žlezave nedotike,
- mlade rastline žlezave nedotike.

Necvetoče izravnane rastline lahko kompostiramo v domačem kompostniku.

## PREPOZNAJ, PREDELAJ ALI PREDAJ.



Sestoj žlezave nedotike.  
Foto: S. Strgulc Krajšek.



Socvetje žlezave nedotike.  
Foto: S. Strgulc Krajšek



Žleze na listnem peclju žlezave nedotike.  
Foto: S. Strgulc Krajšek.



Kalice žlezave nedotike.  
Foto: S. Strgulc Krajšek

## MOŽNOSTI UPORABE ODSTRANJENIH RASTLIN

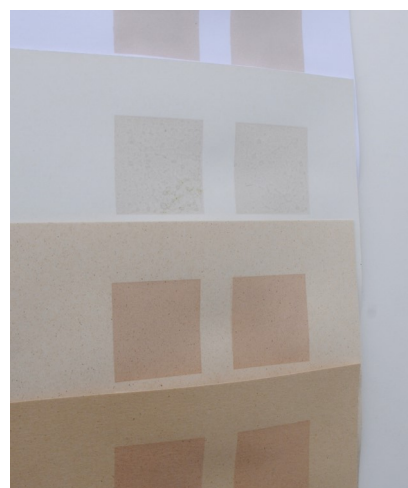
Iz cvetov žlezave nedotike je možno pridobivanje barvil. Različni deli rastline vsebujejo zdravilne učinkovine. Mladi listi, poganjki in semena naj bi bili užitni, vendar pa njihova dolgotrajna uporaba ni priporočljiva.



Barvilo iz žlezave nedotike se pri kislem pH obarva roza, pri bazičnem pa zeleno.  
Foto: M. Horvat



Z barvili iz žlezave nedotike, octovca in dresnika lahko ustvarjamo. Foto: P. Sladek



Odtisi pigmenta cvetov žlezave nedotike na različnih papirjih.  
Avtorica: M. Klančnik. Foto: M. Gorjanc

## APPLAUSE – OD ŠKODLJIVIH DO UPORABNIH TUJERODNIH RASTLIN Z AKTIVNIM VKLJUČEVANJEM PREBIVALCEV

**Način citiranja:** Bačič T., Brus R., Sladek P., Strgulc Krajšek S. (2018): Informativni listi za invazivne tujerodne vrste rastlin v projektu Applause. Žlezava nedotika (*Impatiens glandulifera*). Spletna stran: <https://www.ljubljana.si/sl/moja-ljubljana/applause/>



Mestna občina  
Ljubljana

Univerza v Ljubljani

