



Mestna občina  
Ljubljana

Mestni svet

**Komisija za poimenovanje  
naselij in ulic**

Mestni trg 1  
1000 Ljubljana  
telefon: 01 306 10 48  
faks: 01 306 12 54  
ms.kpnu@ljubljan.si  
www.ljubljana.si

Številka: 353-575/2012-5

Datum: 12. 12. 2012

**MESTNA OBČINA LJUBLJANA  
MESTNI SVET**

**ZADEVA: GRADIVO ZA OBRAVNAVO NA SEJI MESTNEGA SVETA  
MESTNE OBČINE LJUBLJANA**

**NASLOV: Predlog Odloka o določitvi imen ulic, mostov, brvi in sprememb  
potekov ulic na območju Mestne občine Ljubljana**

**PREDLAGATELJ : Komisija za poimenovanje naselij in ulic**

**POROČEVALKA: Izr. prof. dr. Milena Mileva Blažič, predsednica komisije**

**PREDLOGA SKLEPOV:**

- 1. Mestni svet Mestne občine Ljubljana sprejme stališča na podane predloge in pripombe v času predhodnega posvetovanja;**
- 2. Mestni svet Mestne občine Ljubljana sprejme predlog Odloka o določitvi imen ulic, mostov, brvi in sprememb potekov ulic na območju Mestne občine Ljubljana.**

*Izr. prof. dr. Milena Mileva Blažič*  
Predsednica

Priloga:

Predlog Odloka o določitvi imen ulic, mostov, brvi in sprememb potekov ulic na območju Mestne občine Ljubljana z obrazložitvijo (mostovi in brvi po grafični prilogi, sprememba poteka ulic in poimenovanja ulic po grafičnih prilogah).

PREDLOG

Na podlagi 21. člena Zakona o določanju območij ter o imenovanju in označevanju naselij, ulic in stavb (Uradni list RS, št. 25/2008, v nadaljevanju: ZDOIONUS) in 27. člena Statuta Mestne občine Ljubljana (Uradni list RS, št. 66/07- uradno prečiščeno besedilo in 15/12) je Mestni svet Mestne občine Ljubljana na \_\_\_\_\_ seji dne \_\_\_\_\_ sprejel

**ODLOK  
O DOLOČITVI IMEN ULIC, MOSTOV, BRVI IN SPREMENB POTEKOV ULIC  
NA OBMOČJU MESTNE OBČINE LJUBLJANA**

1. člen

**Na območju Mestne občine Ljubljana se v naselju Ljubljana:**

**- ukine del ulice:**

**1. - Alešovčeva ulica** – del ulice od Goriške ulice S (severno) preko železniške proge Ljubljana Jesenice in križišča z Magistrovo ulico pa do izteka se ukine zaradi nesprejemljivega dejanskega stanja poteka celotne ulice, spremenjene urbanistične, komunalne in prometne ureditve območja urejanja;

**- spremeni in določi nov potek ulice:**

**1. Litostrojska cesta** - cesta se podaljša SV (severovzhodno) in poteka vzporedno z mestno severno obvozno cesto (AC obročem) in se zaključi v križišču z Verovškovo ulico;

**2. Alešovčeva ulica** – ulica se začne slepo ob križišču Celovške ceste z Drenikovo ulico in ulico Na jami, nadaljuje v smeri SV (severovzhodno) in se slepo zaključi pred Goriško ulico;

**- na novo imenujejo naslednje ulice in določijo poteki:**

**3. Ulica Angele Vode** - ulica se odcepi Z (zahodno) od Ceste na Vrhovce v razdalji cca 220 m od križišča s cesto Pot Rdečega križa, nato v ostrem desnem zavoju spremeni potek vzporedno s Cesto na Vrhovce, na dolžini cca 120 m spremeni smer pravokotno proti SV (severovzhodu) in se zaključi pri dostopu do načrtovane zadnje stavbe pred cesto Pot Rdečega križa;

**4. Ulica Ivane Kobilce** – ulica se odcepi Z (zahodno) od Poti Rdečega križa cca 250 m od križišča s Cesto na Vrhovce, nato poteka proti Z (zahodu), nadaljuje in na dolžini cca 80 m spremeni potek pravokotno proti JZ (jugozahodu) in se slepo zaključi v obliki dveh cestnih krakov ob katerih sta načrtovani dve stavbi;

**5. Ješkova ulica** – ulica se odcepi Z (zahodno) od Poti Rdečega križa na razdalji cca 450 m od križišča s Cesto na Vrhovce, nato poteka proti Z (zahodu) do ulice Vrhovci, cesta X in se zaključi pred križiščem z Ažmanovo ulico;

**6. Cesta Janeza Porente** – cesta se odcepi desno na Dunajski cesti pri stavbi WTC, poteka V (vzhodno) kot servisna priključna cesta na mestno severno obvozno cesto (AC obroč) z AC oznako št. 3-Lj.-Bežigrad, poteka vzporedno z njo in se zaključi v krožišču Tomačevo (Tomačevskega krožišča z AC oznako št. 2 Lj. – Črnuče);

**7. Ulica Alme Sodnik** – ulica se odcepi v križišču Magistrove ulice, železniške proge Ljubljana Jesenice, Goriške ulice in Smrekarjeve ulice, poteka S (severno) in se zaključi na Litostrojski cesti.

## 2. člen

### Na območju Mestne občine Ljubljana se v naselju Ljubljana:

#### - na novo imenujejo naslednji mostovi in brvi:

- 1. Gruberjeva brv** - obstoječa brv poteka v smeri Streliške ulice preko Gruberjevega prekopa in železniške proge Ljubljana Škofljica in izhodom na Hradeckega cesto;
- 2. Hladnikova brv na Špici** - obstoječa brv poteka v smeri ulice Prule preko Gruberjevega prekopa in izhodom na Izansko cesto;
- 3. Hradeckega most** - most poteka iz smeri Hrenove ulice in Grudnovega nabrežja preko Ljubljanice z izhodom na Krakovski nasip;
- 4. Ribja brv** – obstoječa brv poteka iz smeri Ribjega trga na Cankarjevem nabrežju preko Ljubljanice z izhodom na Hribarjevo nabrežje in Gerberjevo stopnišče;
- 5. Mesarski most** – obstoječa »brv« poteka med Plečnikovimi arkadami Adamič Lundrovega nabrežja preko Ljubljanice na Petkovškovo nabrežje;
- 6. Žitni most** – obstoječa »brv« poteka iz smeri Gestrinove ulice na Poljanskem nasipu preko Ljubljanice z izhodom na Petkovškovo nabrežje v smeri Usnjarske ulice;
- 7. Fabianijev most** – most poteka iz smeri podaljška Roške ceste preko Ljubljanice z izvozom na Lipičevo ulico do križišča Hrvatskega trga in Zaloške ceste;
- 8. Poljanska brv** – brv je načrtovana, še ni v izgradnji, potekala bo iz smeri Novih Poljan (Koblarjeve ulice in ulice Ob Ljubljanici) preko Ljubljanice z izhodom na Zaloško cesto;
- 9. Moščanski most** – obstoječi most poteka v smeri Grablovičeve ulice vzporedno z železniškim mostom preko Ljubljanice in izvozom na križišče z Zaloško cesto, predstavlja ozko grlo v prometu, zato se načrtuje izgradnjo novega in ustrežnejšega.
- 10. Barjanski most** – obstoječi most poteka preko Gradaščice v smeri Barjanske ceste v križišču s Finžgarjevo ulico in Gradaško ulico;
- 11. Materinski most** – novi most poteka preko Ljubljanice pri porodnišnici, povezuje Zaloško cesto s Poljanskim nasipom. Imenovanje nadomestnega mostu je spremenjeno;
- 12. Moščanska brv** – obstoječa brv poteka preko Ljubljanice iz smeri Pugljeve ulice, povezuje ulico Ob Ljubljanici z Zaloško cesto;
- 13. Brv ob sotočju** – obstoječa brv poteka preko Ljubljanice Gruberjevega prekopa v smeri Miklavčeve ulice preko Kajuhove ulice proti ulici Ob sotočju in Štepanjskemu naselju;
- 14. Mekinčeva brv** - obstoječa brv poteka preko Ljubljanice Gruberjevega prekopa v smeri Povšetove ulice od končnega postajališča LPP proti Štepanjskemu nabrežju in Miklavčevi ulici;
- 15. Kajuhov most** – obstoječi most poteka preko Ljubljanice Gruberjevega prekopa, zgrajen je na Kajuhovi cesti južno od križišča s Pavšetovo ulico, in preči Ljubljanico v smeri proti Litijski cesti pred križiščem z Ob Štepanjskemu nabrežju;

**- na novo objavi seznam že poimenovanih mostov in brvi na osrednjih lokacijah:**

- 1. Karlovški most-stari;**
- 2. Karlovški most-novi;**
- 3. Prulski most;**
- 4. Šentjakobski most;**
- 5. Čevljarski most;**
- 6. Tromostovje**
- 7. Zmajski most;**
- 8. Šentpetski most;**
- 9. Štepanjski most;**
- 10. Codellijev most stari ;**
- 11. Codellijev most novi;**
- 12. Fužinski most.**

### 3. člen

Geodetska uprava Republike Slovenije izvede na podlagi tega odloka in določi ZDOIONUS vse nastale spremembe za ulice in jih evidentira v registru prostorskih enot. Hišne številke stavb, kjer se izvede preštevilčenje določa pristojni upravni organ republiške geodetske uprave skladno s predpisom pristojnega ministra v posebnem postopku.

### 4. člen

Poimenovanja mostov in brvi nimajo značaja ulice, so pomembna oznaka objektov zaradi zgodovinskega pomena, hkrati dopolnilni člen za boljšo orientacijo v prostoru in niso predmet evidence v registru prostorskih enot.

### 5. člen

Mestna občina Ljubljana zagotovi finančna sredstva za izvedbo s tem odlokom določenih sprememb, napisne ulične table, tablice spremenjenih in preštevilčenih hišnih števil obstoječih stavb. Fizične osebe, ki imajo na območju, na katerega se spremembe nanašajo, prijavljeno stalno ali začasno bivališče, in pravne osebe zasebnega in javnega prava, ki imajo na tem območju sedež, zagotovijo finančna sredstva za kritje stroškov zamenjave osebnih dokumentov oziroma listin v zvezi s poslovanjem.

### 6. člen

Ta odlok začne veljati naslednji dan po objavi v Uradnem listu Republike Slovenije.

Številka:  
Ljubljana, dne

Župan  
Mestne občine Ljubljana  
*Zoran Jankovič*

## O b r a z l o ž i t e v

### 1. Pravni temelj za sprejem akta

Pravni temelj za sprejem akta je **Zakon o določanju območij ter o imenovanju in označevanju naselij, ulic in stavb (Uradni list RS, št. 25/2008, v nadaljevanju: ZDOIONUS)**, kjer se v 21. členu določa postopek vzpostavitve uličnega sistema in imenovanja ulic, ki se zaključijo z odlokom občine **ob upoštevanju določb Pravilnika o ureditvi vprašanj pri določanju območij naselij, določanju hišnih števil in poteka ulic ter o označevanju ulic in stavb (Uradni list RS, št. 76/2008)** in **Odloka o določitvi oblike, barve in velikosti napisnih tabel za označevanje ulic in hišnih tablic za označevanje stavb s hišno številko v območju Mestne občine Ljubljana (Ur. l. RS, št. 81/10)**.

### 2. Stališča na podane predloge in pripombe v času predhodnega posvetovanja;

1. »Svet Četrtna skupnosti Center meni, da je potrebno zamenjati ime Mrtvaški most, ki povezuje Zaloško cesto in ulico Ob Ljubljanici, tako kot je to predlagal podžupan prof. Janez Koželj ob njegovi otvoritvi, da bi ga poimenovali po nečem bolj optimističnem- bližina porodnišnice in odprtost prostora, ki jo poudarja konstrukcija novega mostu. Zato sprašujejo, če je predlog o preimenovanju še vedno aktualen?

#### **ODGOVOR:**

Svet Četrtna skupnosti Center izraža pripombo, ki jo je komisija lahko upoštevala, saj se je s pobudo podžupana, prof. Janeza Koželja, že seznanila in strinjala, vendar imena še ni mogla spreminjati, ker je morala gradivo dati v predhodno posvetovanje v taki obliki in obsegu, kot je to bilo obravnavano in sprejeto v fazi osnutka na seji mestnega sveta. Predlog za poimenovanje mostu kot »Materinski most« je primerno ime.

#### **1. STALIŠČE**

**Preimenovanje Mrtvaškega mostu v Materinski most je ustrezno preimenovanje, saj je bližina porodnišnice in preselitev »mrtvašnice« dovolj zgovoren razlog za to spremembo imena.**

2. »Svet Četrtna skupnosti Center meni, da je potrebno pri poimenovanju nekaterih mostov kot brvi obdržati poimenovanja mostu, to še posebej velja za Žitni most na katerem je na plošči, ki jo je ugradil donator mostu jasno napisano njegovo poimenovanje: Žitni most. Prav tako opozarjajo tudi na Hradetskega most, ki se je kot most že zapisal v spomin Ljubljančanov.

#### **ODGOVOR:**

Svet Četrtna skupnosti Center izraža pripombo, ki jo komisija lahko upošteva, saj se je o tej dilemi že veliko posvetovala z različnimi strokovnjaki in se tudi odločila tako kot je to predlagala Četrtna skupnost Center.

#### **2. STALIŠČE**

**Predloga sta upoštevana, tako z imenom Žitni most, kot tudi z imenom Hradetskega most.**

3. **Dr. Jože Bavcon, vodja botaničnega vrta v Ljubljani posreduje svoj predlog za poimenovanje »Brvi na Špici« po Francu Hladniku ustanovitelju botaničnega vrta in prilaga obrazložitev v kateri je zapisana njegova vloga in pomen osebnosti pri ustanovitvi botaničnega vrta in podatki o pisni zapuščini, ki je predana NUK.**

**ODGOVOR:**

Pripomba je lahko uporabna, ime je primerno, vendar naj o tem odločijo člani komisije.

**2. STALIŠČE**

**Predloga sta upoštevana, tako z imenom Žitni most, kot tudi z imenom Hradetskega most.**

4. **Občan R. O. predlaga poimenovanje:**

- a. Ene pomembnejše ulice po Jožetu Peterlinu (1911-1976), narodnem buditelju in voditelju na Tržaškem
- b. Brv čez Grubarjev kanal naj bo Gruberjeva brv in ne imenujmo jo po neki dejavnosti streljanju, kot Streliška brv, kar je nerodno in ni lepo poimenovanje ter vzburja slabe občutke zaradi nedavne zgodovine pri nas.
- c. Potrebno bi bilo preimenovati Streliško cesto

**ODGOVOR:**

Predmetni pripombi pod a in c sta vzeti na znanje, nista predmet tega postopka, pripomba pod b je predmet odločitve komisije.

**2. STALIŠČE**

**Predlog za imenovanje »Grubarjeva brv« namesto »Streliška brv« je možen in sprejemljiv.**

3. **Predlagane spremembe:**

- **ukine del Alešovčeve ulice** od Goriške ulice S (severno) preko železniške proge Ljubljana Jesenice in križišča z Magistrovo ulico pa do izteka se ukine zaradi ugotovljenega dejanskega stanja in spremenjene urbanistične in komunalne ureditve območja urejanja. Dejansko stanje poteka ulice je v nasprotju s pravili za določanje poteka ulice, saj je ta glede na prometno in komunalno ureditev večkrat prekinjena in se s tem odlokoma določa potek dejanskega stanja;

- **spremeni in določi nov potek ulic:**

**1. Litostrojska cesta** - cesta se podaljša SV (severovzhodno) in poteka vzporedno z mestno severno obvozno cesto (AC obročem) in se zaključi v križišču z Verovškovo ulico. Območje industrijskega območja nekdanje tovarne Litostroj je v preobrazbi in se gospodarsko razvija, območje bo zaključeno s podaljškom urejene ceste, ki bo potekala do Verovškove ulice;

**2. Alešovčeva ulica** – ulica se začne slepo ob križišču Celovške ceste z Drenikovo ulico in ulico Na jami, nadaljuje v smeri SV (severovzhodno) in se slepo zaključi pred Goriško ulico. Potek Alešovčeve ulice se s tem aktom skrajša za svojo polovico. Ulica je bila deljena na dva dela, kar je v

nasprotju s pravili za določanje potekov ulic. Nov potek je določen na osnovi zatečenega stanja v razdobju več kot dvajset let;

**- s tem odlokom sprejme na znanje izbor predlogov za poimenovanja ulic po osebah, v večini primerov s polnim imenom oseb iz zgodovine Slovencev in zaradi njihove pomembnosti za Ljubljano se izpelje označitev njihovega imena na ulicah Mesta Ljubljane.**

Na območju naselja mesta Ljubljana so na različnih delih mesta Ljubljane potrebe za nova poimenovanja ulic:

**1. Ulica Angele Vode** – ulica je poimenovana po osebi, Angela Vode, slovenska učiteljica, publicistka, defektologinja, borka za pravice žensk. (\* 1892, Ljubljana, + 1985, Ljubljana);

**2. Ulica Ivane Kobilce** - ulica je poimenovana po osebi, Ivana Kobilca, slovenska slikarka, (\* 20. december 1861, Ljubljana, + 4. december 1926);

**3. Ješkova ulica** - ulica je poimenovana po osebi, Frane Milčinski - Ježek, slovenski satirik, mladinski pisatelj, igralec, režiser, humorist, pesnik in šansonjer, (\* 14. december 1914, Ljubljana, + 27. februar 1988, Ljubljana);

**4. Cesta Janeza Porente** - cesta je poimenovana po osebi, Janez Porenta, slovenski telovadec, (\* 3. junij 1896, + junij 1942, Gramozna jama);

**5. Ulica Alme Sodnik** – ulica je poimenovana po osebi, Alma Sodnik, slovenska filozofinja, (\* 23. marec 1896, Ljubljana, + 12. februar 1965, Ljubljana);

**- upošteva izhodišča za poimenovanja mostov in brvi.**

Komisija meni, da je imenovanje mostov in brvi v Ljubljani prav tako pomembno dejanje, kot je to pomembno pri poimenovanju ulic po Zakonu o določanju območij ter o imenovanju in označevanju naselij, ulic in stavb (Uradni list RS, št. 25/2008, v nadaljevanju: ZDOIONUS) s tem, da za razliko od ulic, imena določajo le pravilno označbo premostitvenega objekta v prostoru po topografskih merilih;

Tudi mostovi in brvi s svojim imenom vplivajo na dobro orientacijo udeležencev v prostoru, tako domačih kot poslovnih partnerjev in obiskovalcev mesta in turistov. Komisija zato predlaga, da z istim aktom MOL poimenuje tudi še ne izgrajen objekt za premostitev rečnih bregov Ljubljanice, ki so načrtovani s prostorskimi akti;

**- Predlogi za poimenovanja mostov in brvi so vzeti iz zgodovinskih in krajevnih ozirov, imena pa bodo po uveljavitvi pravočasno predana v javno rabo.**

- **Gruberjeva brv** - obstoječa brv poteka v smeri Streliške ulice preko Gruberjevega prekopa in železniške proge Ljubljana Škofljica in izhodom na Hradeckega cesto. Brv je bila prvotno poimenovana po Streliški ulici, vložena je bila pripomba, ki jo je komisija upoštevala in izbrala primernejše imenovanje.
- **Hladnikova brv na Špici** - poteka v smeri ulice Prule preko Gruberjevega prekopa in izhodom na Izansko cesto. Brv je poimenovana po delu Prul Špici, ki je namenjena rekreaciji in počitku, predstavlja krajevno značilnost, ki so jo želeli že občani bivše Občine Ljubljana center in prebivalci Prul uporabljati za dostop do načrtovane »Hiše znanja in eksperimentov« na lokaciji nekdanje »Hoje« ob Izanski cesti, vložena je bila pripomba, ki jo je komisija upoštevala in izbrala še dodatno osnovo za poimenovanje po ustanovitelju Botaničnega vrta ob Izanski cesti, do katerega se pešec odpravi na podaljšan sprehod iz Špice.

- **Hradeckega most** - most je prestavljen iz lokacije Mrtvaškega mostu in poteka iz smeri Hrenove ulice in Grudnovega nabrežja preko Ljubljance z izhodom na Krakovski nasip. Ime je že bilo izbrano vendar se je ime na lokaciji bivše ljubljanske mrtvašnice prijelo kot Mrtvaški most. Leta 1931 ga je sem prestavil arhitekt Jože Plečnik, pred tem je bil ta litoželezni most postavljen 18.10.1867 leta kot Hradetskega most na lokaciji Čevljarskega mostu, ki je zamenjal starega lesenega. Čeprav služi s funkcijo brvi, se z zgodovinskim razlogom ohranja kot most. Litoželezni Mrtvaški most, je bil prenesen v restavriranje in obnovljen spomladi leta 2011 in postavljen na tej novi lokaciji s prvotnim starim imenom Hradeckega most, poimenovan po zaslužnem ljubljanskemu županu – Janez / Johann Nepomuk Hradecky (roj. 1775, + 1846, Ljubljana), župana mesta v času od 1820 do njegove smrti 1846 leta.;
- **Ribja brv** – obstoječa brv poteka iz smeri Ribjega trga na Cankarjevem nabrežju preko Ljubljance z izhodom na Hribarjevo nabrežje in Gerberjevo stopnišče. Brv je poimenovana po Ribjem trgu, s katerega se pešec odpravi na sprehod preko Ribje brvi, Hribarjevega nabrežja in Gerberjevega stopnišča na Kongresni trg. Predlog poimenovanja je vzet kot krajevna značilnost, ki jo bo javnost zlahka sprejela v dnevno rabo. Ribja brv je v arhitekturnem in konstrukcijskem pogledu začasen objekt in se načrtuje novo stalno brv, ker je že ugotovljena dotrajanost nosilne konstrukcije in »forme«, izbrana pa je tudi že arhitekturna rešitev brvi preko javnega natečaja;
- **Mesarski most** – obstoječa brv poteka med vmesnim prostim delom Plečnikovih arkad (tržnimi lopami) Adamič Lundrovega nabrežja 3 in 5 preko Ljubljance na Petkovškovo nabrežje. Ime je izbrano še iz časov prvotno načrtovanega Mesarskega mostu s strani arhitekta Jožeta Plečnika, vendar so v času zadnjih tridesetih letih tekle javne strokovne polemike zlasti med umetnostnimi zgodovinarji in kasneje tudi arhitekti. Po dveh poizkusih »rekonstrukcije velikega Plečnikovega mesarskega mostu«, prvič leta 1988, ko je ljubljanska Energetika želela most izrabiti za tehnično izvedbo daljinske oskrbe stare Ljubljane s toplo vodo in drugič leta 1990, ko je bil izveden javni anonimni natečaj, v nadaljevanju 1993 leta, ko je bil vložen že projekt za izdajo gradbenega dovoljenja, pa ni bilo zagotovljenih javnih finančnih sredstev za gradnjo s strani JP Ljubljanskih tržnic in SML.

V tem mandatu župana MOL je prevladala vizija sodobnega mostu s čim večjo transparentnostjo in z zagotovljenimi pogledi iz Tromostovja proti Zmajskemu mostu in obratno. Most je že predan v javno rabo 6. julija 2010 leta. Poimenovanje Mesarskega mostu ostane kot spomin na prvotno Plečnikovo zasnovo mostu;

- **Žitni most** – obstoječa brv poteka iz smeri Gestrinove ulice na Poljanskem nasipu preko Ljubljance z izhodom na Petkovškovo nabrežje v smeri Usnjarske ulice. Ime je vzeto iz zgodovine, kajti v bližini mostu stoji Ambrožev trg, ki je bil v letih od 1876 -1898 poimenovan kot Žitni trg zaradi sejmov ter trgovanja z živino in žiti, kasneje je bilo to ime umaknjeno in trg je dobil drugačen mestni značaj. Vložena je bila pobuda s predlogom, da se z osnutkom predlagana brv na željo sponzorja Žitnega mostu tako ime tudi ohrani. Komisija je upoštevala pripombo darovalca. Zgodovinski spomin na to poimenovanje in darovanje naj se ohranja in zato komisija predlaga to ime.
- **Fabianijev most** – most je zgrajen in poteka iz smeri podaljška Roške ceste preko Ljubljance z izvozom na Lipičevo ulico do križišča Njogoševe ceste, Hrvaškega trga in Zaloške ceste. Komisija predlaga, da mestni svet sprejme poimenovanje mostu po urbanističnemu snovalcu sodobne Ljubljane, arhitektu Maksu Fabianiju (Max Fabiani \* 29.



april 1865, Kobdilj, + 18. avgust 1962, Gorica). Ta most preči reko Ljubljanico skladno z rešitvami, ki jih je arhitekt prikazal mestnim svetnikom leta 1899 kot »Načrt bele Ljubljane« v okviru strokovnih podlag za regulacijski načrt Mesta Ljubljane po potresu iz leta 1995. Arhitekt Fabiani je za te strokovne predloge prejel naročilo s strani takratnega mestnega sveta. Fabianijev most bo povezoval Roško cesto preko Lipičeve ulice z Njegoševo cesto in tako bo dopolnjena cestna mreža mestnih cestnih povezav, ki jih je predlagal arhitekt Maks Fabiani. Te njegove rešitve so predmet še veljavnega dolgoročnega plana »mesta in petih ljubljanskih občin 1986-2000«.

- **Poljanska brv** – brv v izgradnji bo potekala iz smeri Koblarjeve ulice in ulice Ob Ljublanici preko Ljubljane z izhodom na Zaloško cesto. Poljanska brv je predvidena že iz časa 1989-1990 leta, ko je bil izveden javni urbanistično arhitekturni natečaj za rešitve stanovanjske gradnje SO Ljubljana Center, ki so bile predmet sprejetega zazidalnega načrta za gradnjo Novih Poljan, vendar se brvi še do danes ni zgradilo. Ime je vzeto kot krajevna značilnost, ki jo bo javnost zlahka sprejela v dnevno rabo;
- **Moščanski most** – obstoječi most poteka v smeri Grablovičeve ulice vzporedno z železniškim mostom preko Ljubljane z izvozom na križišče z Zaloško cesto. Predlog za poimenovanje mostu je vzeto kot krajevna značilnost, ki jo že uporabljajo krajanji širšega območja, saj je do leta 1994 predstavljal, skupaj z odstranjenim industrijskim objektom Pletenine, mejno značilnost Občine Center in Občine Moste Polje. Obstoječi most ne odgovarja merilom sodobnega prometnega pretoka in se zato načrtuje izgradnjo nadomestnega in ustrežnejšega mostu. Moral bo ustrezati novim prometnim pogojem in ureditvam tega dela v sklopu mreže mestnih cest;
- **Barjanski most** – obstoječi most poteka preko Gradaščice v smeri Barjanske ceste v križišču s Finžgarjevo ulico in Gradaško ulico. Most je zgrajen in dan v javno rabo decembra 2007 leta. Predlog za poimenovanje mostu je vzeto kot krajevna značilnost, ki jo že uporabljajo krajanji širšega območja;

Predlogi za poimenovanje novih mostov in brvi v Ljubljani so pripravljene skupaj s seznamom mostov in brvi, ki že imajo svoje ime in so predstavljeni v grafični prilogi z naslovom Seznam mostov in brvi.

#### SEZNAM MOSTOV IN BRVI

z oznako **nova imena**, stara imena

1. Gruberjeva brv	2. Karlovški most (stari, novi)
3. Hladnikova brv na Špici	4. Prulski most
5. Hradeckega most	6. Šentjakovski most
7. Čevljarski most	8. Ribja brv
9. Tromostovje	10. Mesarski most
11. Zmajski most	12. Žitni most
13. Šentpetrski most	14. Fabianijev most
15. Materinski most	16. Poljanska brv
17. Moščanski most	18. Štepanjski most
19. Codellijev most (stari, novi)	20. Fužinski most
21. Barjanski most	22. Moščanska brv
23. Brv ob sotočju	24. Mekinčeva brv
25. Kajuhov most	

Most se funkcionalno razlikuje z brvjo, tako je most namenjen predvsem prevozu z vozili na motorni pogon in drugimi prometnimi sredstvi, brvi so prvenstveno namenjene peš prometu in kolesarjem ne glede na izvedbo ali izbiro materialov za nosilno konstrukcijo. Izjema pri poimenovanju je Mesarski most in Hrdeckega most, ki sta dana in načrtovana v funkciji brvi!

#### 4. Finančne obveznosti mestne občine in drugih udeležencev

V skladu z določili Pravilnika bo moral lastnik stavbe novo tablico s hišno številko pritrditi na stavbo v osmih dneh po prejemu tablice in sporočila o spremembi imena ulice in hišne številke, ki mu ga bo na podlagi tega odloka posredovala Republiška geodetska uprava, Območna geodetska uprava Ljubljana, staro tablico na stavbi pa bo moral označiti na tak način, da bo iz označitve razvidno, da je neveljavna in jo odstraniti najkasneje v roku enega leta!

Mestna občina Ljubljana zagotovi finančna sredstva za izvedbo s tem odlokom določenih sprememb, napisne ulične table, polnoletne osebe, ki imajo na območju, na katerega se spremembe nanašajo, prijavljeno stalno ali začasno bivališče, in pravne osebe zasebnega in javnega prava, ki imajo na tem območju sedež, zagotovijo finančna sredstva za kritje stroškov zamenjave osebnih dokumentov oziroma listin v zvezi s poslovanjem.

Na podlagi 22. in 38. člena Pravilnika o določanju imen naselij in ulic ter o označevanju naselij, ulic in stavb (Uradni list SRS, št. 11/80) Mestna občina Ljubljana zagotovi izvedbo s tem odlokom predlaganih poimenovanj in sprememb po izračunu stroškov.

#### - Izračun stroškov

Mestna občina Ljubljana zagotovi finančna sredstva za postavitev 10 tabel za označitev ulic in 5 hišnih tablic na obstoječih stavbah.

Tablice	enota	Št. hišnih tablic	Št. uličnih tabel
- Hišne tablice		5	
- Ulične table			10
Skupno	kosov	5	
Cena/kos	EUR	20	245
Skupno stroški 2550 EUR	EUR	100	2450

#### 5. Zaključno stališče predlagatelja

Komisija za poimenovanje naselij in ulic pri mestnem svetu je na svoji 2. izredni seji dne 31. avgusta 2010 obravnavala osnutek akta in ga predlagala mestnemu svetu v sprejem na 42. seji dne 27.9.2010. Komisija tega mandata je na začetku 2011 leta seznanila svetnike, da bo sprejela ta akt in nadaljevala z njim postopek do sprejema predloga na mestnem svetu.

Na podlagi 16. ter tretjega odstavka 21. člena Zakona o določanju območij ter o imenovanju in označevanju naselij, ulic in stavb (Uradni list RS, št. 25/2008, v nadaljevanju: ZDOIONUS) je bilo izvedeno predhodno posvetovanje- javna razgrnitev predlogov imen in sprememb potekov ulic in imen mostov v naselju Ljubljana, ki je trajalo od 16. 11. do 3. 12. 2012 z objavo na spletnem naslovu MOL, objavo županovega poziva v Dnevniku dne 15. 11. 2012 in javno razgrnitvijo na krajevno običajen način. Na podlagi vloženih pripomb in pobud prejetih po navadni in e-pošti na naslov MOL in komisije ter vpisov v knjigah pripomb, je komisija na svoji 5. seji dne 12.12.2012 sprejela stališča, ki jih predlaga mestnemu svetu v obravnavo skupaj s predlogom akta v katerem so upoštevane pripombe in obrazložene v stališčih komisije. Komisija je pridobila soglasje in stališče geodetske

uprave Republike Slovenije in mnenje pristojnega delovnega telesa vlade RS, Komisije za standardizacijo zemljepisnih imen k predlogi novih imen ulic v naselju Ljubljane. S tem gradivom Komisija predlaga mestnemu svetu, da upošteva predlagana poimenovanja ulic, mostov, brvi in spremembe potekov ulic na področju Mestne občine Ljubljana in sprejme predlog akta.

**PRIPRAVILA:**

*Marjan Belec*

in

*Jan Skoberne*

*Izr. prof. dr. Milena Mileva Blažič*

Predsednica

**PRILOGE:**

- prikaz sprememb akta od osnutka do predloga
- grafični prikaz potekov, seznam mostov in brvi in stališča komisije

- PRIKAZ SPREMEMB AKTA OD OSNUTKA DO PREDLOGA

Na podlagi 21. člena Zakona o določanju območij ter o imenovanju in označevanju naselij, ulic in stavb (Uradni list RS, št. 25/2008, v nadaljevanju: ZDOIONUS) in 27. člena Statuta Mestne občine Ljubljana (Uradni list RS, št. 66/07- uradno prečiščeno besedilo in 15/12) je Mestni svet Mestne občine Ljubljana na \_\_\_\_\_ seji dne \_\_\_\_\_ sprejel

**ODLOK**  
**O DOLOČITVI IMEN ULIC, MOSTOV, BRVI IN SPREMEMB POTEKOV ULIC**  
**NA OBMOČJU MESTNE OBČINE LJUBLJANA**

1. člen

**Na območju Mestne občine Ljubljana se v naselju Ljubljana:**

**- ukine del ulice:**

**1. - Alešovčeva ulica** – del ulice od Goriške ulice S (severno) preko železniške proge Ljubljana Jesenice in križišča z Magistrovo ulico pa do izteka se ukine zaradi nesprejemljivega dejanskega stanja poteka celotne ulice, spremenjene urbanistične, komunalne in prometne ureditve območja urejanja.

**- spremeni in določi nov potek ulice:**

**1. Litostrojska cesta** - cesta se podaljša SV (severovzhodno) in poteka vzporedno z mestno severno obvozno cesto (AC obročem) in se zaključi v križišču z Verovškovo ulico.

**2. Alešovčeva ulica** – ulica se začne slepo ob križišču Celovške ceste z Drenikovo ulico in ulico Na jami, nadaljuje v smeri SV (severovzhodno) in se slepo zaključi pred Goriško ulico.

**- na novo imenujejo naslednje ulice in določijo poteki:**

**3. Ulica Angele Vode** - ulica se odcepi Z (zahodno) od Ceste na Vrhovce v razdalji cca 220 m od križišča s cesto Pot Rdečega križa, nato v ostrem desnem zavoju spremeni potek vzporedno s Cesto na Vrhovce, na dolžini cca 120 m spremeni smer pravokotno proti SV (severovzhodu) in se zaključi pri dostopu do načrtovane zadnje stavbe pred cesto Pot Rdečega križa.

**4. Ulica Ivane Kobilce** – ulica se odcepi Z (zahodno) od Poti Rdečega križa cca 250 m od križišča s Cesto na Vrhovce, nato poteka proti Z (zahodu), nadaljuje in na dolžini cca 80 m spremeni potek pravokotno proti JZ (jugozahodu) in se slepo zaključi v obliki dveh cestnih krakov ob katerih sta načrtovani dve stavbi.

**5. Ježkova ulica** – ulica se odcepi Z (zahodno) od Poti Rdečega križa na razdalji cca 450 m od križišča s Cesto na Vrhovce, nato poteka proti Z (zahodu) do ulice Vrhovci, cesta X in se zaključi pred križiščem z Ažmanovo ulico.

**6. Cesta Janeza Porente** – cesta se odcepi desno na Dunajski cesti pri stavbi WTC, poteka V (vzhodno) kot servisna priključna cesta na mestno severno obvozno cesto (AC obroč) z AC oznako št. 3-Lj.-Bežigrad, poteka vzporedno z njo in se zaključi v krožišču Tomačevo (Tomačevskega krožišča z AC oznako št. 2 Lj. – Črnuče).

**7. Ulica Alme Sodnik** – ulica se odcepi v križišču Magistrove ulice, železniške proge Ljubljana Jesenice, Goriške ulice in Smrekarjeve ulice, poteka S (severno) in se zaključi na Litostrojski cesti.

2. člen

**Na območju Mestne občine Ljubljana se v naselju Ljubljana:**

**- na novo imenujejo naslednji mostovi in brvi:**

1. **Gruberjeva Streliška** brv - obstoječa brv poteka v smeri Streliške ulice preko Gruberjevega prekopa in železniške proge Ljubljana Škofljica in izhodom na Hradeckega cesto.

2. **Hladnikova** brv na Špici - obstoječa brv poteka v smeri ulice Prule preko Gruberjevega prekopa in izhodom na Izansko cesto.
3. Hradeckega most - most poteka iz smeri Hrenove ulice in Grudnovega nabrežja preko Ljubljane z izhodom na Krakovski nasip.
4. Ribja brv – obstoječa brv poteka iz smeri Ribjega trga na Cankarjevem nabrežju preko Ljubljane z izhodom na Hribarjevo nabrežje in Gerberjevo stopnišče.
5. Mesarski most – obstoječa »brv« poteka med Plečnikovimi arkadami Adamič Lundrovega nabrežja preko Ljubljane na Petkovškovo nabrežje.
6. Žitni **most brv** – obstoječa »brv« poteka iz smeri Gestrinove ulice na Poljanskem nasipu preko Ljubljane z izhodom na Petkovškovo nabrežje v smeri Usnjarske ulice.
7. Fabianijev most – most poteka iz smeri podaljška Roške ceste preko Ljubljane z izvozom na Lipičevo ulico do križišča **Njegoševe ceste**, Hrvatskega trga in Zaloške ceste.
8. Poljanska brv – brv še ni v izgradnji potekala bo iz smeri Koblarjeve ulice in ulice Ob Ljubljani preko Ljubljane z izhodom na Zaloško cesto.
9. Moščanski most – obstoječi most bo na novo grajen, bo posodobljen, poteka v smeri Grablovičeve ulice vzporedno z železniškim mostom preko Ljubljane z izvozom na križišče z Zaloško cesto.
10. Barjanski most – obstoječi most poteka preko Gradaščice v smeri Barjanske ceste v križišču s Finžgarjevo ulico in Gradaško ulico.
11. Mrtvaški most se preimenuje v Materinski most – novi nadomestni most poteka preko Ljubljane pri porodnišnici, povezuje Zaloško cesto s Poljanskim nasipom. Poimenovanje nadomestnega mostu je spremenjeno;
12. Moščanska brv – obstoječa brv poteka preko Ljubljane iz smeri Pugljeve ulice, povezuje ulico Ob Ljubljani z Zaloško cesto;
13. Brv ob sotočju – obstoječa brv poteka preko Ljubljane Gruberjevega prekopa v smeri Miklavčeve ulice preko Kajuhove ulice proti ulici Ob sotočju in Štepanjskemu naselju;
14. Mekinčeva brv - obstoječa brv poteka preko Ljubljane Gruberjevega prekopa v smeri Povšetove ulice od končnega postajališča LPP proti Štepanjskemu nabrežju in Miklavčevi ulici;
15. Kajuhov most – obstoječi most poteka preko Ljubljane Gruberjevega prekopa je zgrajen na Kajuhovi cesti južno od križišča s Pavšetovo ulico, in preči Ljubljano v smeri proti Litijski cesti pred križiščem z Ob Štepanjskemu nabrežju;

**- na novo objavi seznam že poimenovanih mostov in brvi na osrednjih lokacijah:**

1. Karlovški most-stari ~~—most 2\*~~
2. Karlovški most-novi ~~—most 2\*~~
3. Prulski most ~~—most —most 4\*~~
4. Šentjakovski most ~~—most 6\*~~
5. Čevljarski most ~~—most 7\*~~
6. Tromostovje ~~—most 9\*~~
7. Zmajski most ~~—most 11\*~~
8. Šentpeterski most ~~—most 13\*~~
9. Mrtvaški most ~~—most 15\*~~
10. Štepanjski most ~~—most 18\*~~
11. Codellijev **Kodellijev** most novi ~~—most 19\*~~  
Codellijev **Kodellijev** most stari ~~—most 19\*~~

12. Fužinski most ~~—most 20\*~~

~~13. Moščanska brv — brv 22\*~~

### 3. člen

Geodetska uprava Republike Slovenije izvede na podlagi tega odloka in določi ZDOIONUS vse nastale spremembe **za ulice** in jih evidentira v registru prostorskih enot.

Hišne številke stavb, kjer se izvede preštevilčenje določa pristojni upravni organ republiške geodetske uprave skladno s predpisom pristojnega ministra v posebnem postopku.

### 4. člen

Poimenovanja mostov in brvi nimajo značaja ulice, so pomembna oznaka objektov zaradi zgodovinskega pomena, hkrati dopolnilni člen za boljšo orientacijo v prostoru **in niso predmet evidence v registru prostorskih enot.**

### 5. člen

Mestna občina Ljubljana zagotovi finančna sredstva za izvedbo s tem odlokom določenih sprememb, napisne ulične table, tablice spremenjenih in preštevilčenih hišnih številk obstoječih stavb, fizične osebe, ki imajo na območju, na katerega se spremembe nanašajo, prijavljeno stalno ali začasno bivališče, in pravne osebe zasebnega in javnega prava, ki imajo na tem območju sedež, zagotovijo finančna sredstva za kritje stroškov zamenjave osebnih dokumentov oziroma listin v zvezi s poslovanjem.

### 6. člen

Ta odlok začne veljati naslednji dan po objavi v Uradnem listu Republike Slovenije.

Številka:

Ljubljana, dne

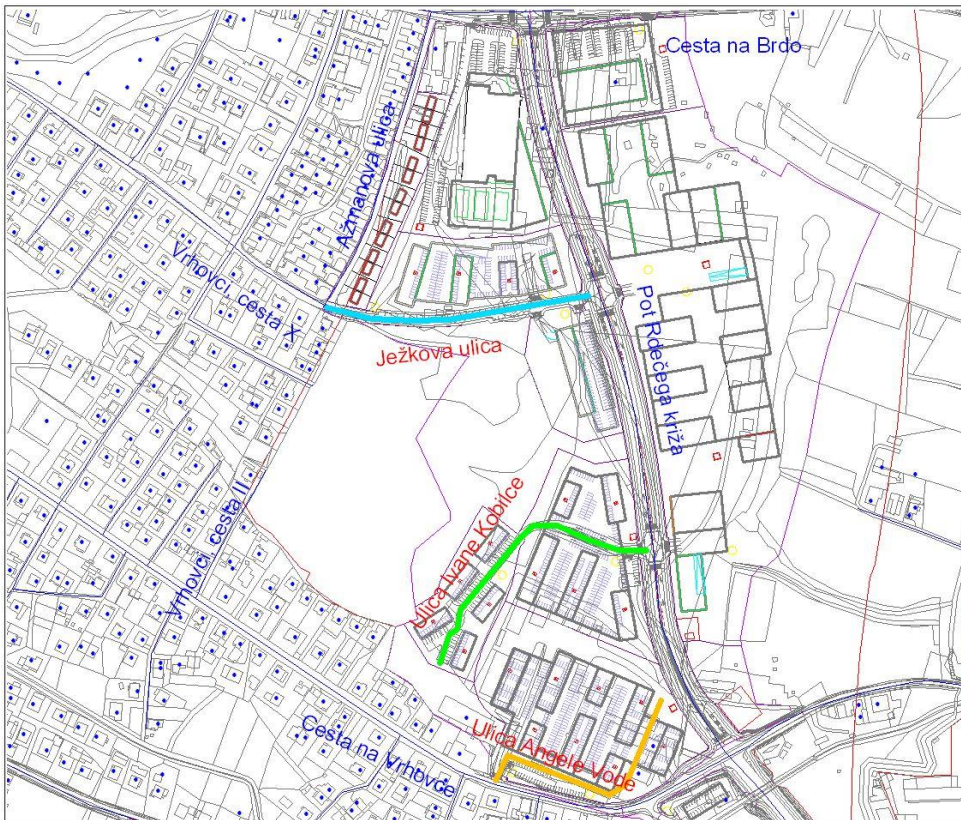
Župan  
Mestne občine Ljubljana  
*Zoran Janković*



## SEZNAM MOSTOV IN BRVI

1. Gruberjeva brv
2. Karlovški most (stari, novi)
3. Hladnikova brv na Špici
4. Prulski most
5. Hradeckega most
6. Šentjakobski most
7. Čevljarski most
8. Ribja brv
9. Tromostovje
10. Mesarski most
11. Zmajski most
12. Žitni most
13. Šentpeterski most
14. Fabianijev most
15. Materinski most
16. Poljanska brv
17. Moščanski most
18. Štepanjski most
19. Codellijev most (stari, novi)
20. Fužinski most
21. Barjanski most
22. Moščanska brv
23. Brv ob sotočju
24. Mekinčeva brv
25. Kajuhov most





### LEGENDA

Ime in potek ulice  
 Ime ulice - stanje  
 Ime ulice - predlog

— Ulica Angele Vode  
 — Ulica Ivane Kobilce  
 — Ježkova ulica

Zamenjava hišnih tablic:

## Ulica Angele Vode Ulica Ivane Kobilce Ježkova ulica

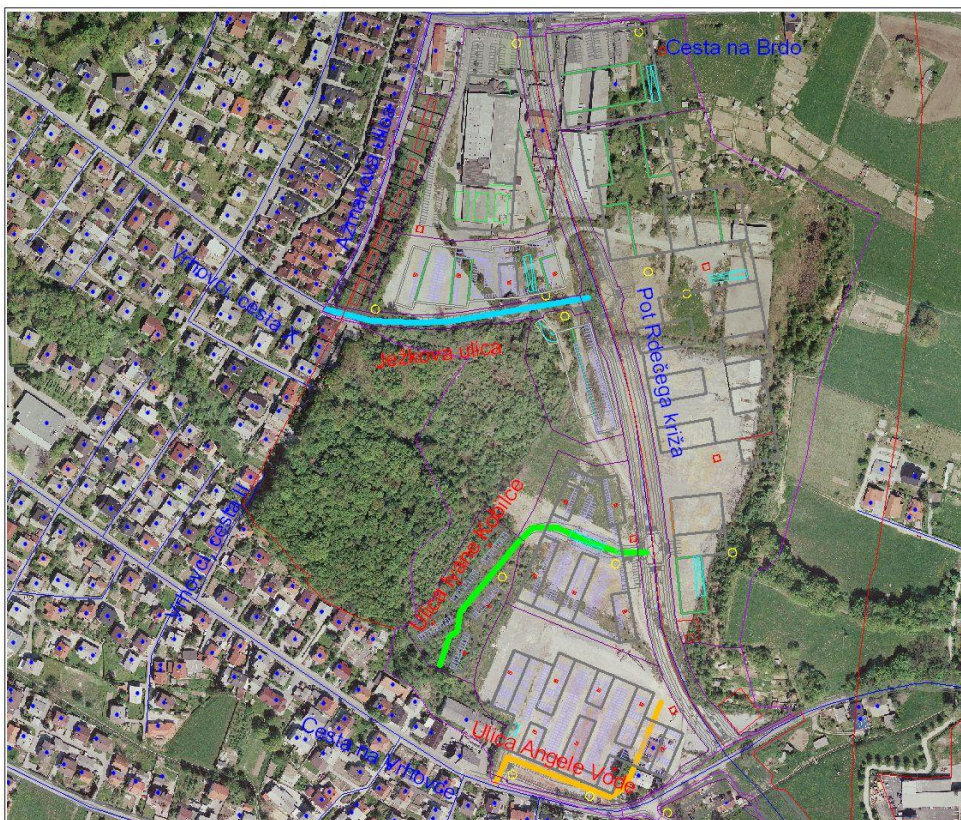
Občina: MOL  
 Naselje: LJUBLJANA

PREDLOG POIMENOVANJ  
 IN POTEKOV ULIC

Komisija za poimenovanje  
 naselij in ulic

31.08. 2010

Vir: RPE, GURS  
 DTN, DOF, MOL



### LEGENDA

Ime in potek ulice  
 Ime ulice - stanje  
 Ime ulice - predlog

— Ulica Angele Vode  
 — Ulica Ivane Kobilce  
 — Ježkova ulica

Zamenjava hišnih tablic:

## Ulica Angele Vode Ulica Ivane Kobilce Ježkova ulica

Občina: MOL  
 Naselje: LJUBLJANA

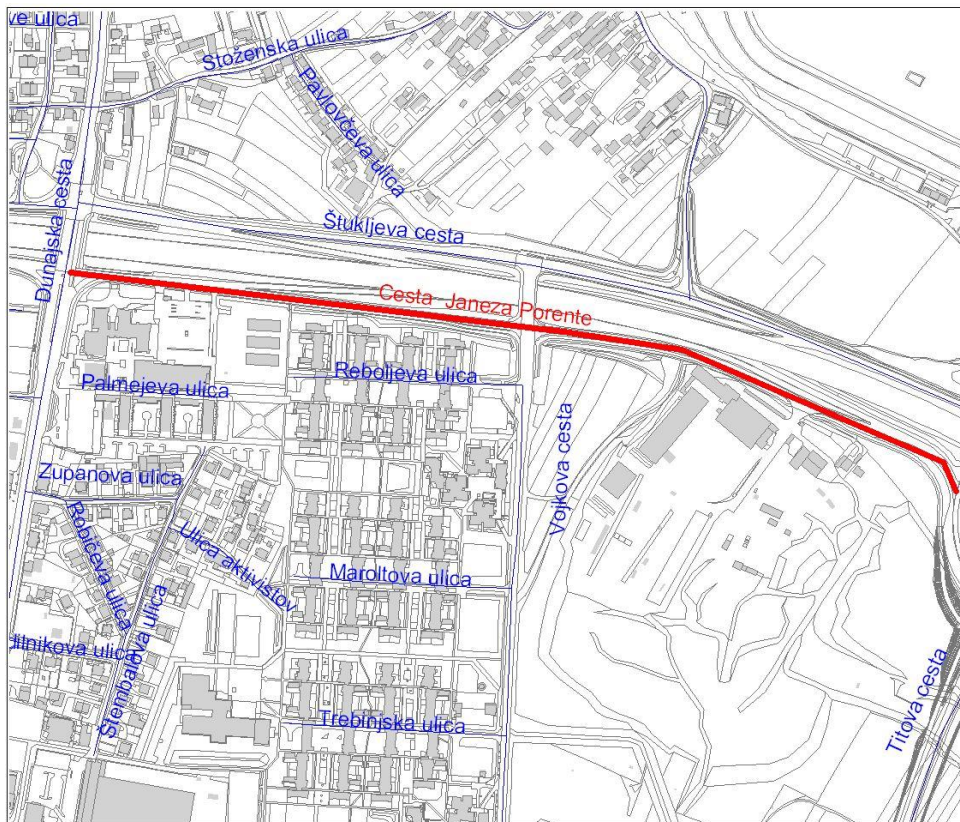
PREDLOG POIMENOVANJ  
 IN POTEKOV ULIC

Komisija za poimenovanje  
 naselij in ulic

31.08. 2010

Vir: RPE, GURS  
 DTN, DOF, MOL





**LEGENDA**

Ime in potek ulice  
 Ime ulice - stanje  
 Ime ulice - predlog

— Cesta Janeza Porente

Zamenjava hišnih tablic:

**Cesta Janeza Porente**

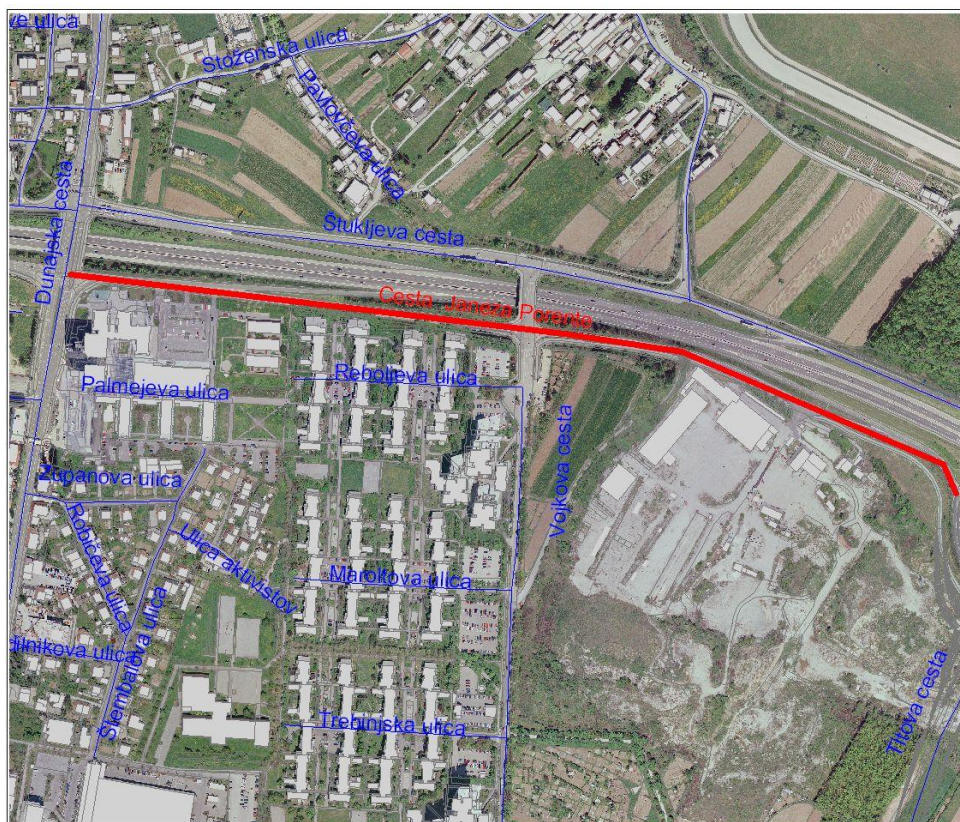
Občina: MOL  
 Naselje: LJUBLJANA

**PREDLOG POIMENOVANJ  
 IN POTEKOV ULIC**

Komisija za poimenovanje  
 naselij in ulic

31.08.2010

Vir: RPE, GURS  
 DTN, DOF, MOL



**LEGENDA**

Ime in potek ulice  
 Ime ulice - stanje  
 Ime ulice - predlog

— Cesta Janeza Porente

Zamenjava hišnih tablic:

**Cesta Janeza Porente**

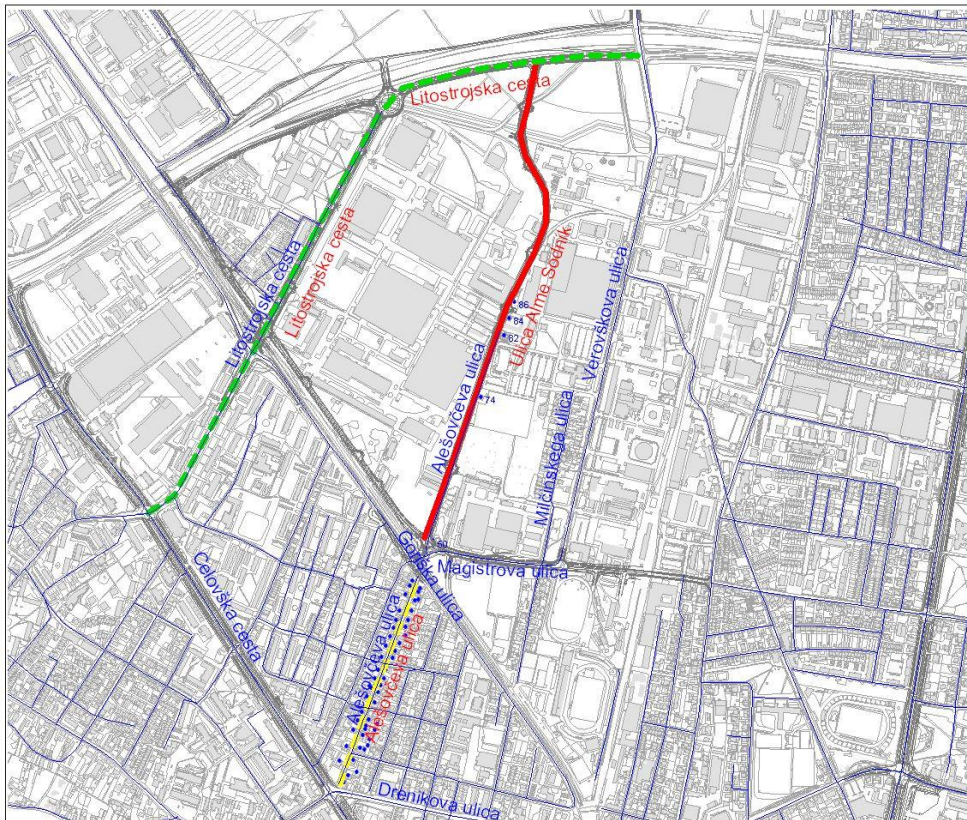
Občina: MOL  
 Naselje: LJUBLJANA

**PREDLOG POIMENOVANJ  
 IN POTEKOV ULIC**

Komisija za poimenovanje  
 naselij in ulic

31.08.2010

Vir: RPE, GURS  
 DTN, DOF, MOL



**LEGENDA**

Ime in potek ulice  
 Ime ulice - stanje  
 Ime ulice - predlog

- Alešovčeva ulica
- Ulica Alme Sodnik
- Litostrojska cesta

Zamenjava hišnih tablic:  
 Alešovčeva ulica:  
 50, 74, 82, 84, 86

**Alešovčeva ulica  
 Ulica Alme Sodnik  
 Litostrojska cesta**

Občina: MOL  
 Naselje: LJUBLJANA

**PREDLOG POIMENOVANJ  
 IN POTEKOV ULIC**

Komisija za poimenovanje  
 naselij in ulic

31. 08. 2010

Vir: RPE, GURS  
 DTN, DOF, MOL



**LEGENDA**

Ime in potek ulice  
 Ime ulice - stanje  
 Ime ulice - predlog

- Alešovčeva ulica
- Ulica Alme Sodnik
- Litostrojska cesta

Zamenjava hišnih tablic:  
 Alešovčeva ulica:  
 50, 74, 82, 84, 86

**Alešovčeva ulica  
 Ulica Alme Sodnik  
 Litostrojska cesta**

Občina: MOL  
 Naselje: LJUBLJANA

**PREDLOG POIMENOVANJ  
 IN POTEKOV ULIC**

Komisija za poimenovanje  
 naselij in ulic

31. 08. 2010

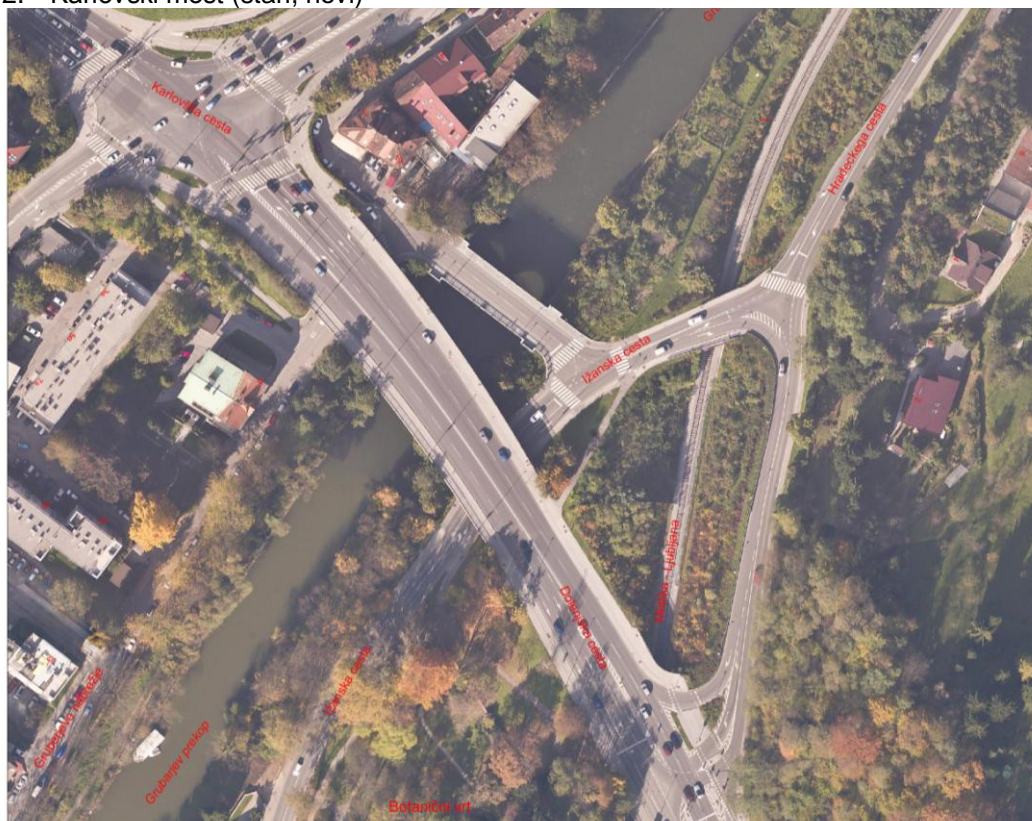
Vir: RPE, GURS  
 DTN, DOF, MOL

## PREGLED MOSTOV IN BRVI (Vir: DOF, MOL 2010)

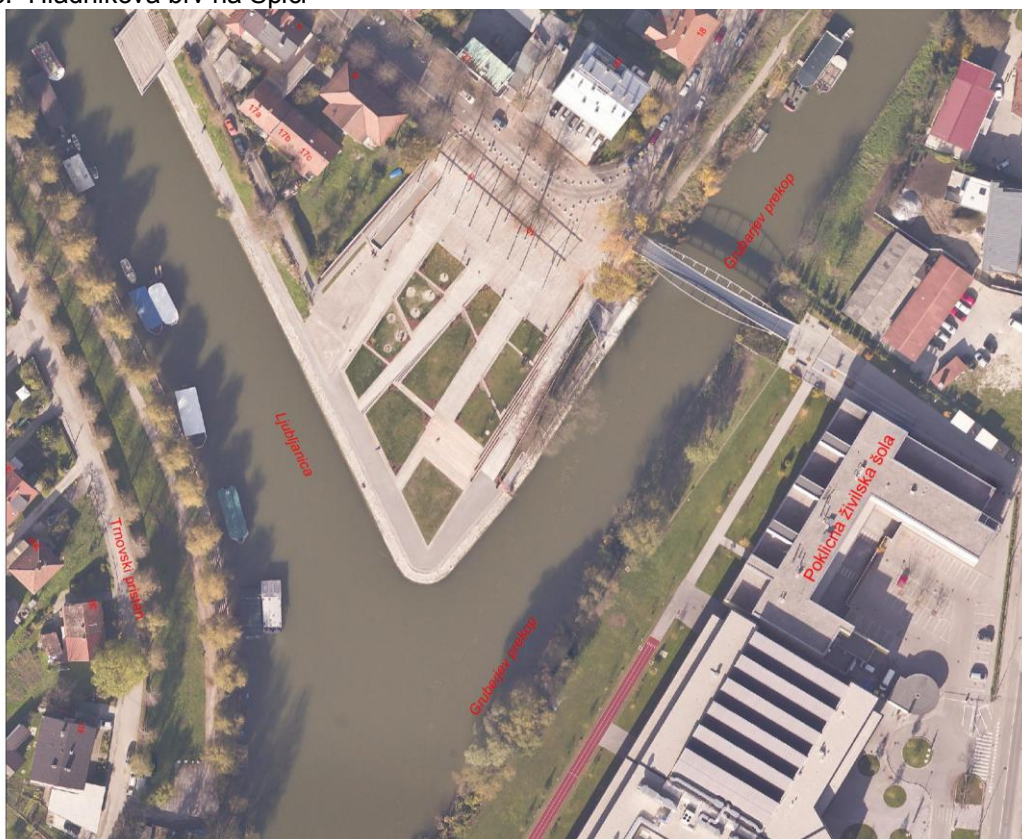
### 1. Gruberjeva brv



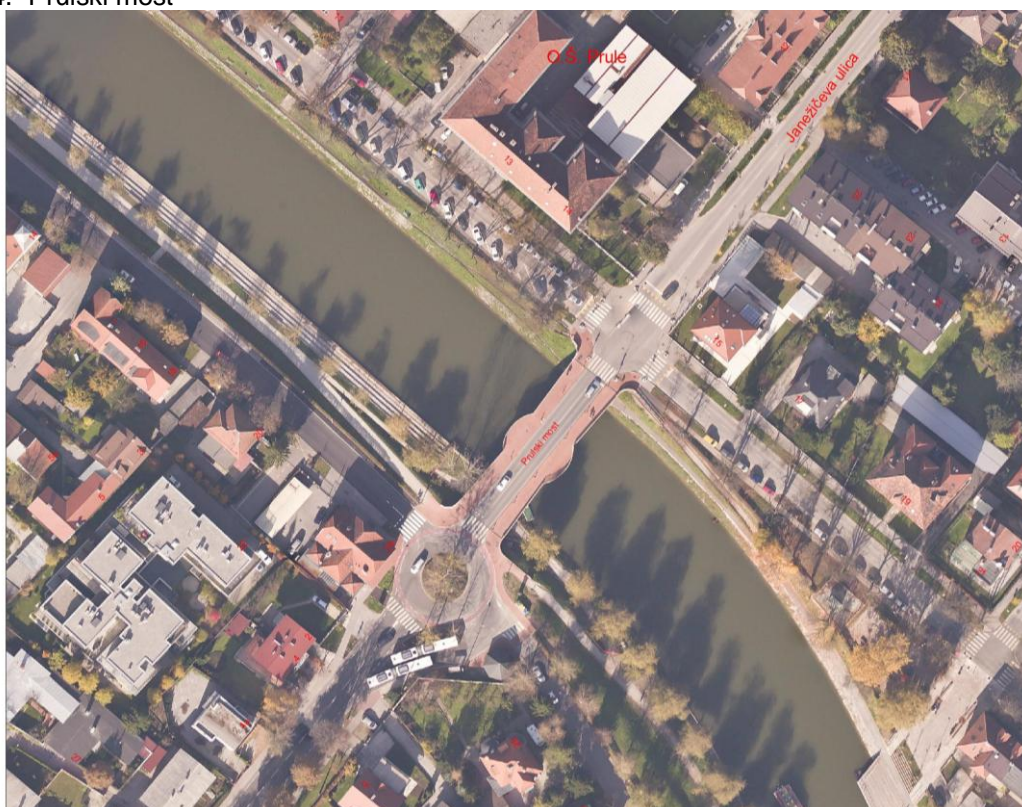
### 2. Karlovški most (stari, novi)



### 3. Hladnikova brv na Špici



### 4. Prulski most



5. Hrdeckega most



6. Šentjacobski most



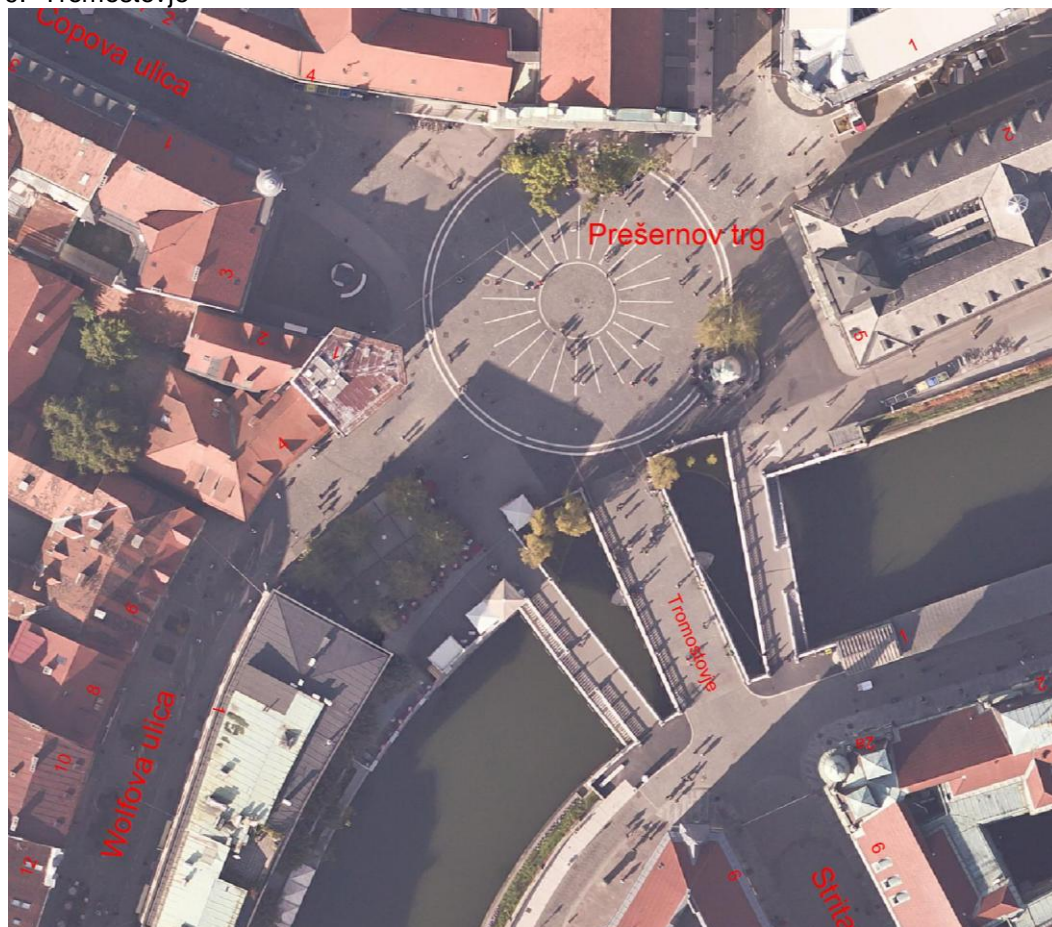
7. Čevljarški most



8. Ribja bva



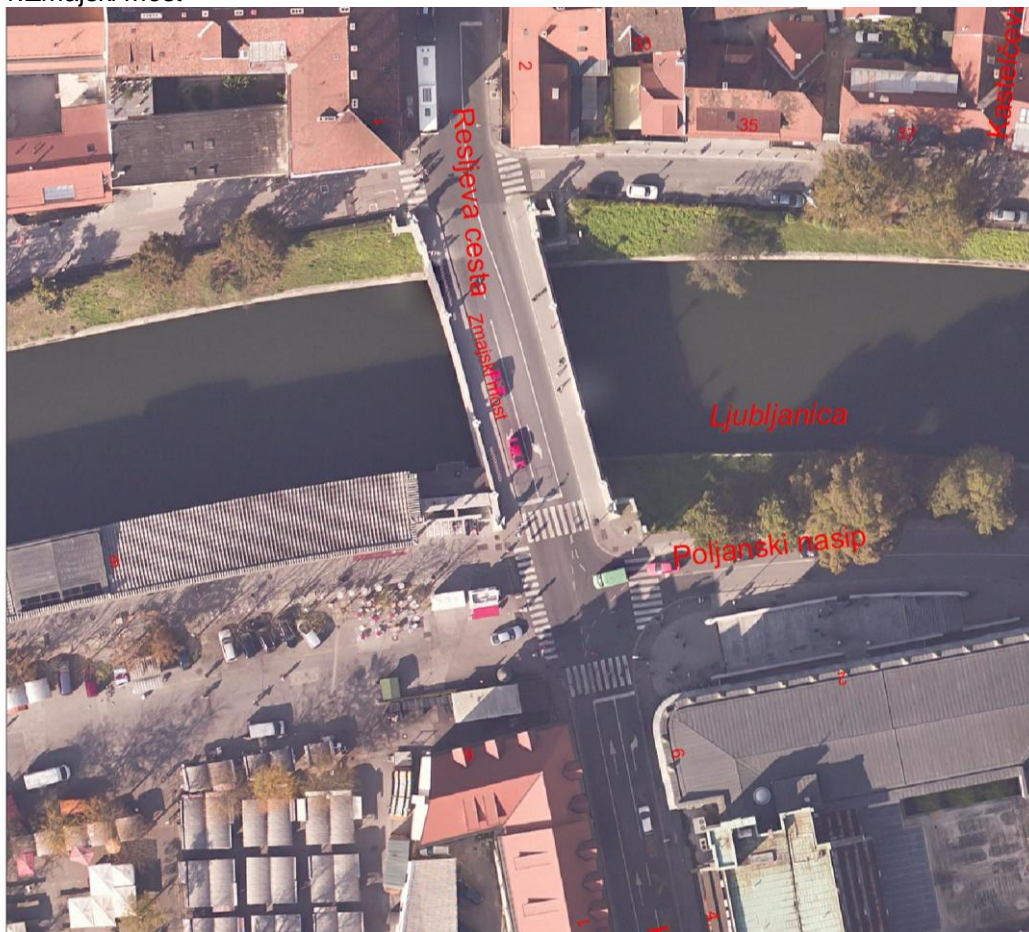
9. Tromostovje



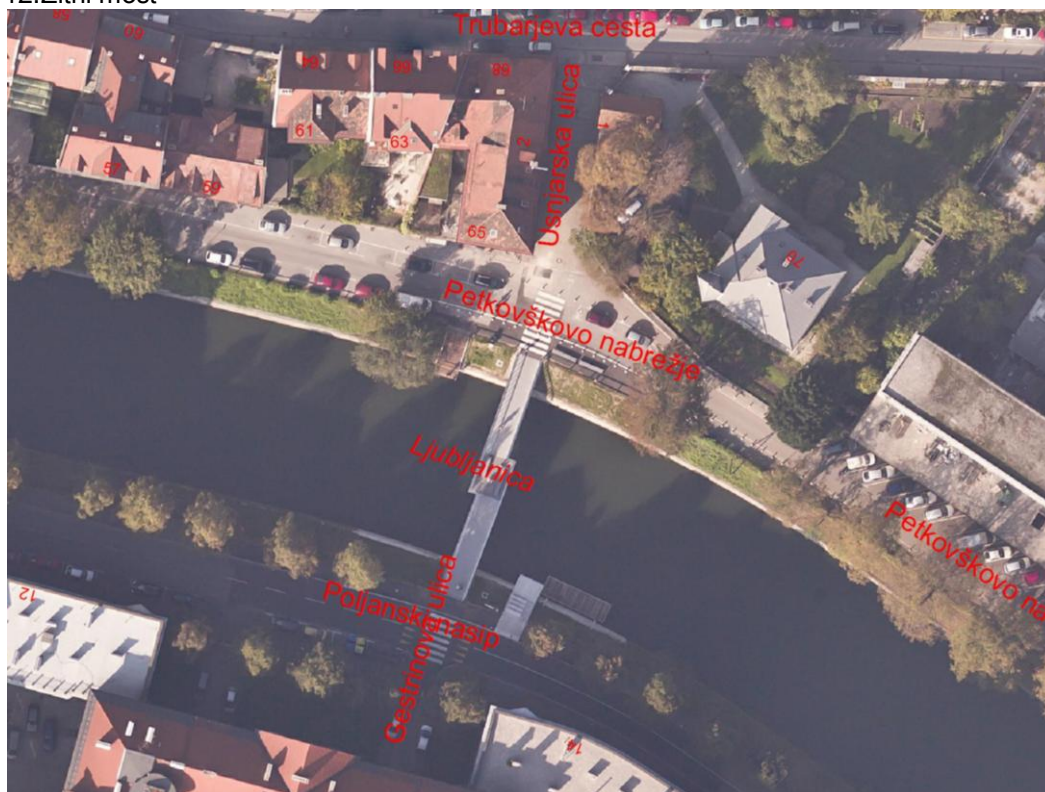
10. Mesarski most



11. Zmajski most



12. Žitni most





13. Šentpeterski most



14. Fabianijev most (posnetek v času gradnje, 2010)

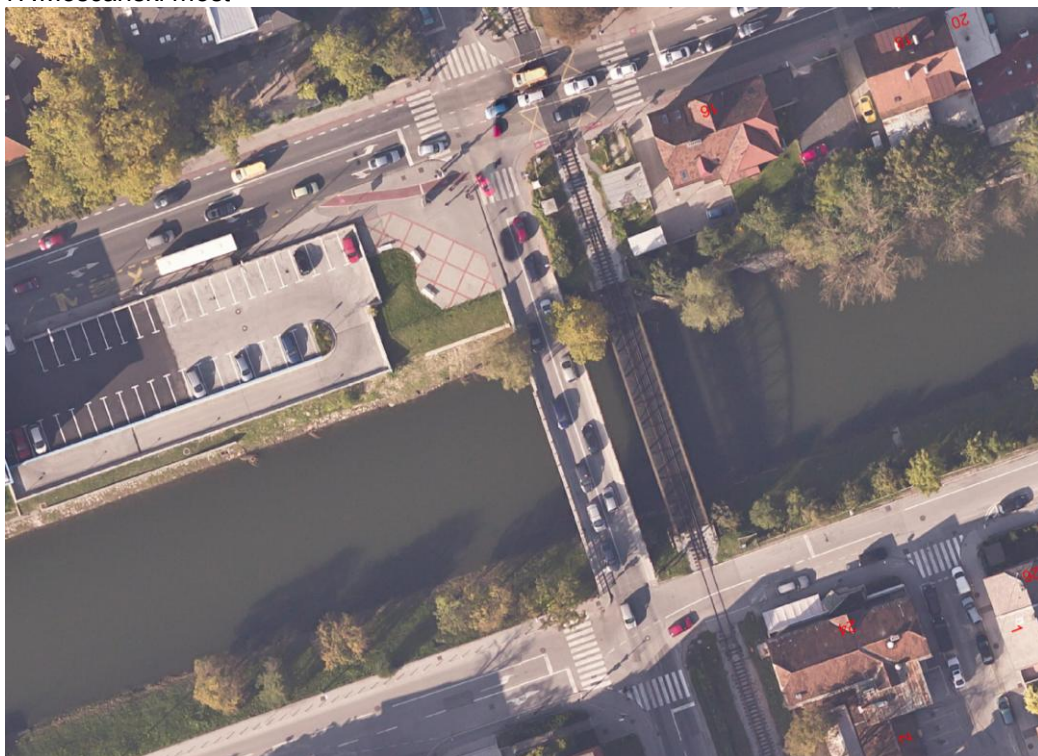


15. Materinski most (posnetek v času gradnje, 2010)

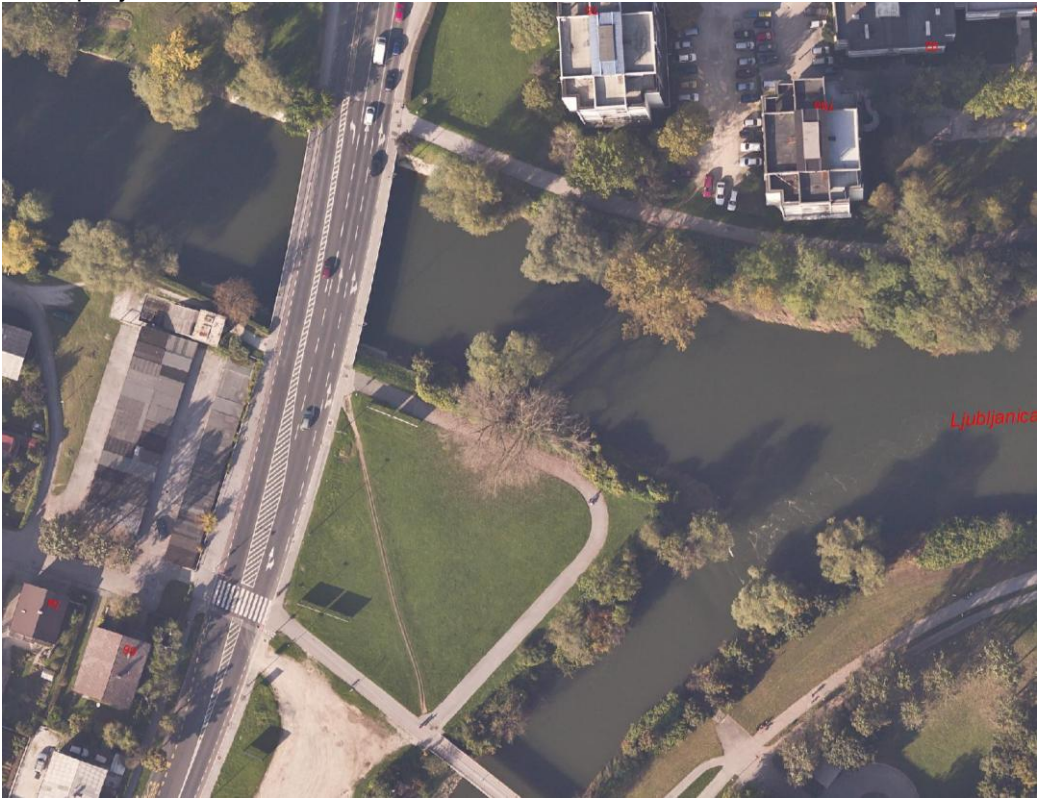


16. Poljanska brv-predvidena

17. Moščanski most



18. Štepanjski most



19. Codellijev most (stari, novi)



20. Fužinski most



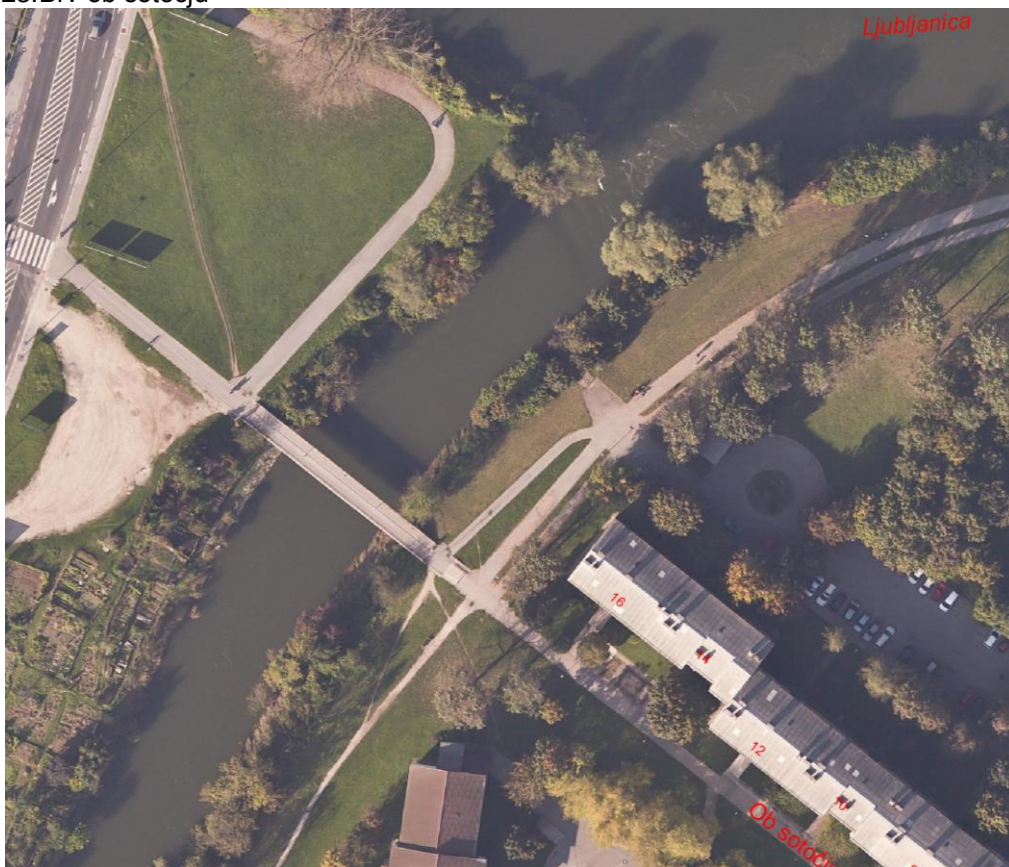
21. Barjanski most



22. Moščanska brv



23. Brv ob sotočju



24. Mekinčeva brv



25. Kajuhov most

