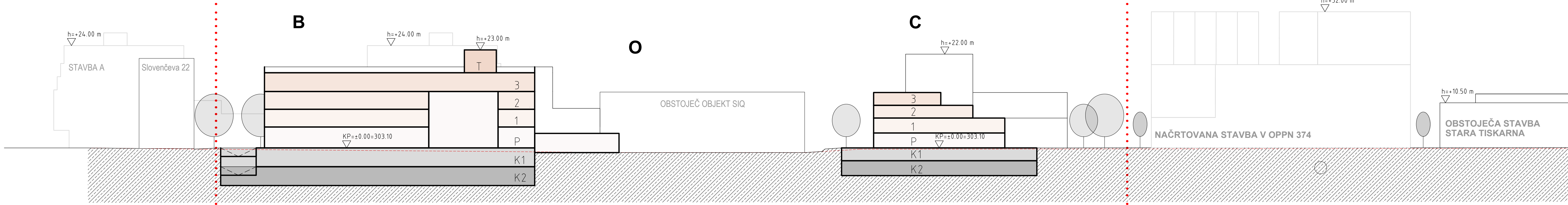
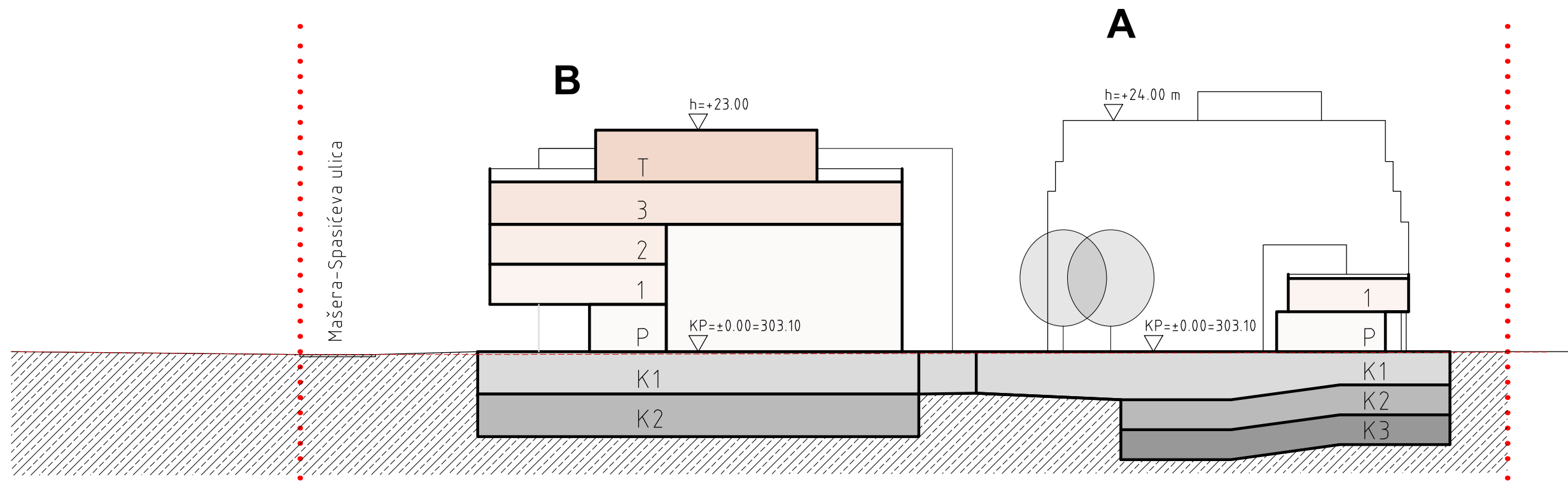


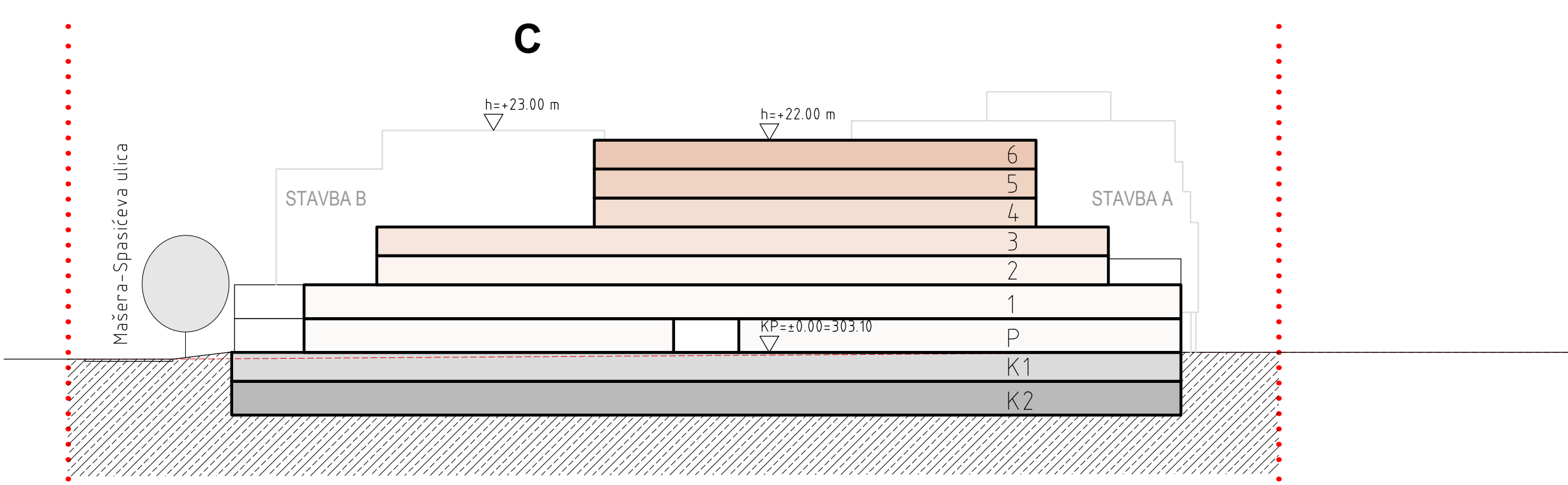
PREREZ A-A



PREREZ B-B



PREREZ C-C

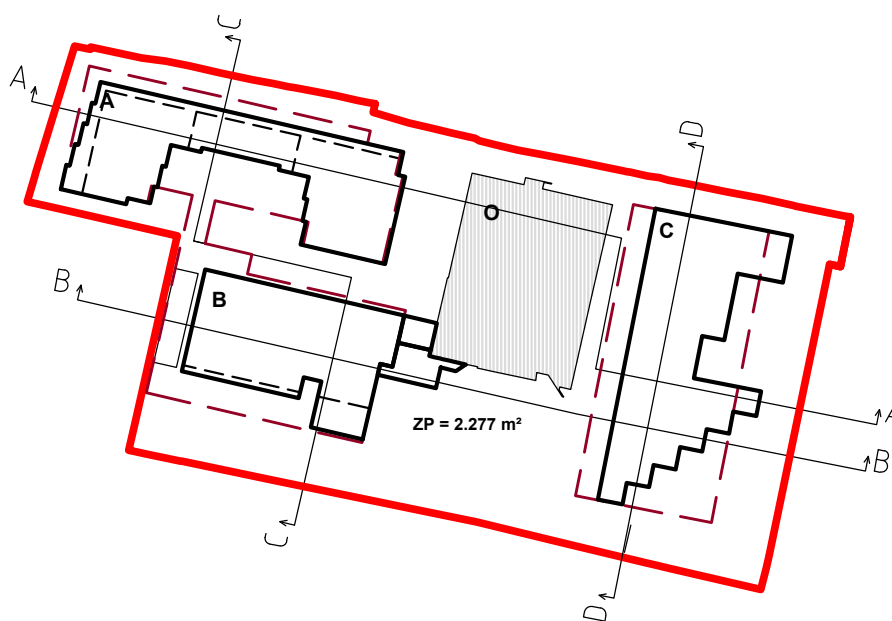


PREREZ D-D

OBČINSKI PODROBNI PROSTORSKI NAČRT 132  
MED TOLSTOJEVO IN MAŠERA-SPASIČEVO - ZAHOD

LEGENDA:

- MEJA OBMOČJA OPPN
- GABARIT NAČRTOVANE STAVBE NAD NIVOJEM TERENA
- GABARIT NAČRTOVANE STAVBE POD NIVOJEM TERENA
- TEREN
- LINJA RAŠČENEGA TERENA
- OZNAKA STAVBE
- OZNAKA ETAŽE STAVBE
- KP=±0.00=303.10 KOTA FINALNEGA TLAKA V PRITLIČJU
- h=+24.00 m VIŠINA STAVBE



ŠABEC  
KALAN  
ŠABEC  
mojca kalan šabec, s.p.  
nacquetova ulica 16, ljubljana  
ARHITEKTI

|                           |   |                         |       |
|---------------------------|---|-------------------------|-------|
| Številka naloge:          | UP 21-010   |                         |       |
| Investitor:               | NAMA, d.d., SIQ Ljubljana, WLB, d.o.o., VIESTE, d.o.o., ALPEAKTIV, d.o.o., Marko Strle s.p. |                         |       |
| Vsebina risbe:            | ZNAČILNI PREREZI IN POGLEDI   |                         |       |
| Odg. vodja izdelave OPPN: | Mojca Kalan Šabec, u.d.i.a.   | id.št. PA PPN ZAPS 0275 |       |
| Sodelavci:                | Jana Klemenčič, kom.inž.  |                         |       |
| Datum izdelave načrta:    | Julij 2024  | Merilo:                 | 1:500 |
|                           |   | Številka risbe:         | 4.7   |